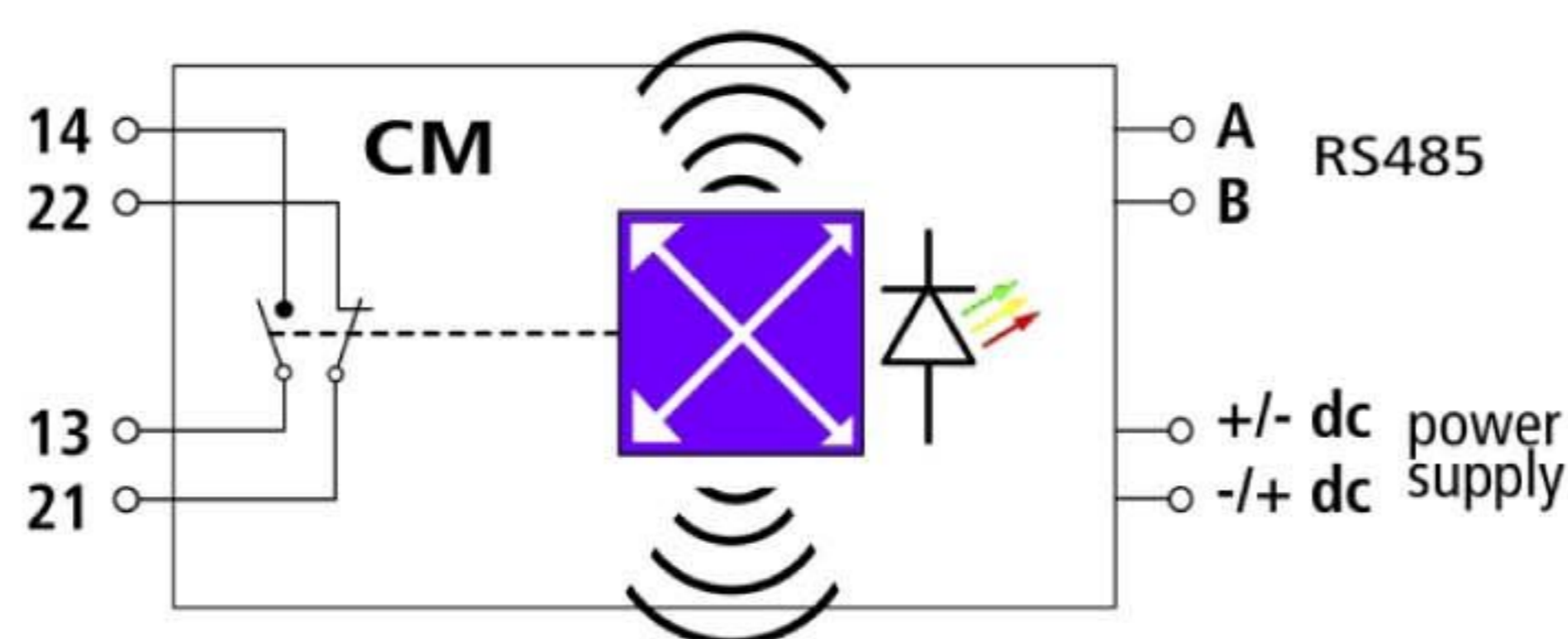


## DRC MCM XT (910 695)

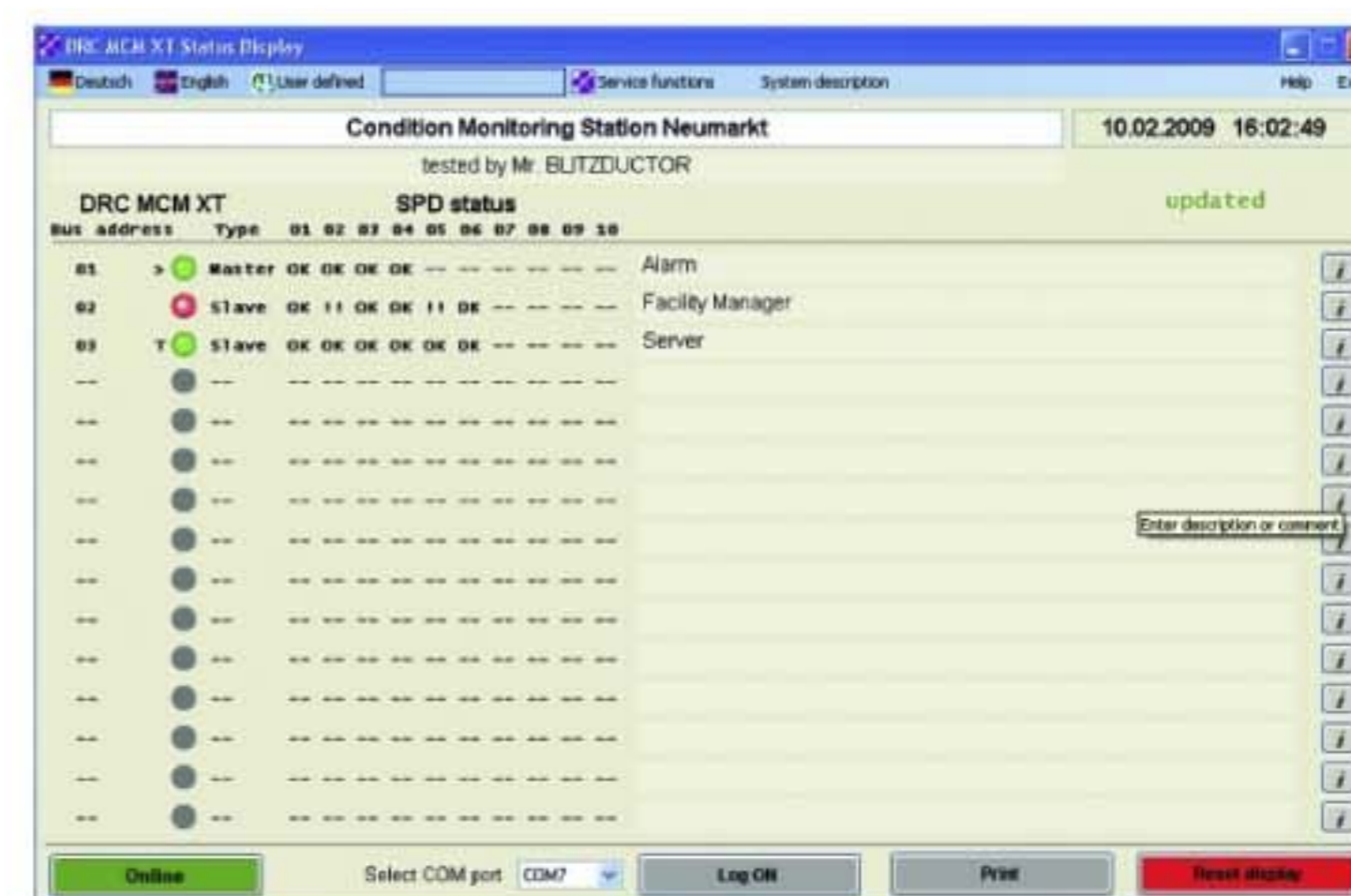
- Контроль состояния УЗИП с функцией LifeCheck
- Постоянный мониторинг до 10 УЗИП (40 сигнальных линий)
- Легкость монтажа
- Удаленная сигнализация через контакты удаленной сигнализации или на месте через интерфейс RS 485



Оригинал может отличаться от изображения



Принципиальная схема DRC MCM XT



ПО DRC MCM XT Status Display позволяет отображать состояние всех контролируемых модулей на дисплее удаленного компьютера

Монтируемое на DIN-рейку устройство со встроенным LifeCheck-сенсором для контроля состояния до 10 защитных модулей ВХТ с функцией LifeCheck. Прибор имеет визуальную трехцветную индикацию состояния защитных модулей и контакт дистанционной сигнализации рабочего состояния (открытый или закрытый). ПО "Status Display and Service Console" может быть дополнительно использовано через преобразователь интерфейсов RS 485.

ПО доступно в свободном режиме на сайте [www.dehn.de](http://www.dehn.de)

Тип	DRC MCM XT
Арт. №	910 695
Для тестирования	до 10 BLITZDUCTOR XT ML
Для тестирования	до 10 защитных модулей BLITZDUCTOR XT ML EX; для использования только в невзрывоопасных атмосферах!
Органы управления	многопозиционная кнопка, DIP- переключатель
Индикаторные элементы	трёхцветный светодиодный индикатор (зелёный, оранжевый, красный)
Входное напряжение пост. тока ( $U_{IN}$ )	18-48 В
Максимальное значение номинального входного тока ( $I_{IN}$ )	100 мА
Частота передачи RFID	125 кГц
Событие: рекомендуется замена защитного модуля УЗИП	сигнализируют светодиодный индикатор и контакт дистанционной сигнализации рабочего состояния
Цикл диагностики	постоянный
Диапазон рабочих температур для мониторинга 10 защитных модулей ВХТ	-20 °C ... +60 °C
Диапазон рабочих температур для мониторинга 8 защитных модулей ВХТ	-40 °C ... +80 °C
Степень защиты	IP 20
Для монтажа на	DIN-рейку шириной 35 мм согласно стандарту EN 60715
Соединения	винтовые клеммы
Поперечное сечение подключаемых жестких / гибких проводников	0,08-2,5 мм <sup>2</sup>
Момент затяжки винтов клемм	0,4 Нм
Материал корпуса	полиамид PA 6.6
Цвет	серый
Стандарты проверки	EN 61010-1, 61000-6-2/4
Контакт удаленной сигнализации (FM)	Н.О. и Н.З. контакт
Тип контакта дистанционной сигнализации	Н.О. и Н.З. контакт
Питание контакта удаленной сигнализации, пост.ток	350 В / 0,12 А
Питание контакта удаленной сигнализации, перем.ток	250 В / 0,07 А
В комплект поставки входит	основной прибор, модуль наблюдения, короткое описание и справочная таблица
Вес	180 g
Код ТН ВЭД	85389091
Код GTIN	4013364118959
Упак.	1 шт.