

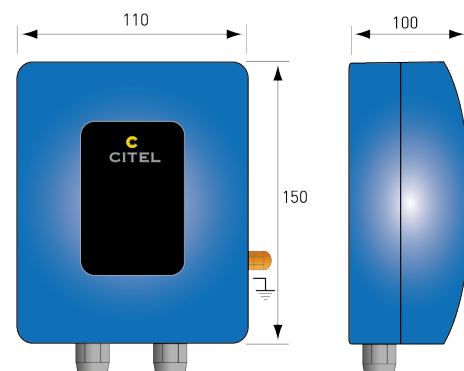
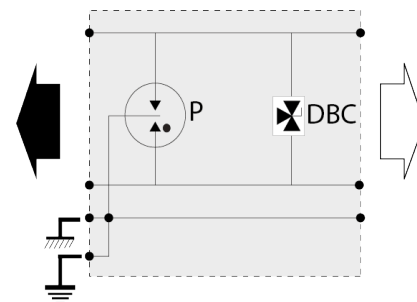


CRMJ8-POE-C6



- Внешняя грозозащита POE
- Наружное применение
- Металлический корпус
- Экранированный разъём RJ45
- Ток разряда : 2 кА
- UL497A

электрические характеристики		
Сеть		POE и 10Gigabit Ethernet, high POE
Номинальное напряжение линии	U_n	5 Vdc/48 Vdc
Макс. рабочее напряжение DC	U_c	7.5 Vdc - 650 mA. 60 Vdc - 650 mA
Макс. линейный ток	I_L	1200 mA
Макс. пропускная способность		10 Gbps
Макс. частота	f	> 250 MHz
Вносимые потери		< 1 dB
Уровень защиты	U_p	20/70 V
Импульсный ток	I_{imp}	500 A
Номинальный ток разряда Линия/Линия	$I_n L/L$	500 A
Номинальный ток разряда Линия/Земля	$I_n L/PE$	2000 A



механические характеристики		
Технология		Газовый разрядник + Ограничительный
Конфигурация УЗИП		8 проводов + экранирование
Подсоединение к сети		RJ45 экранированные разъёмы мама вход/
Формат		Металлический корпус с разъёмами вход/ выход - усиленная защита
Монтаж		Плоская поверхность или на опору
Материал корпуса		Литой алюминий
Рабочая температура		-40/+85°C
Уровень защиты		IP66
Действие защиты		Короткое замыкание
Модуль замены		CRMJ8-POE-C6/PCB
Размеры		см. схему

Standards		
Соответствие стандартам		IEC 61643-21 / EN 61643-21 / UL497 B / IEEE 802-3ab/3at

Part Number		581529
-------------	--	--------