

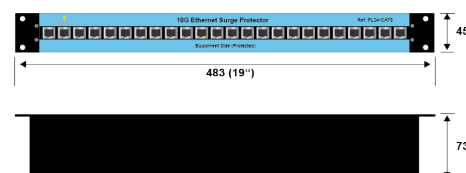
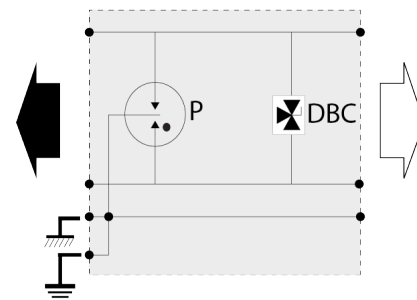


PL24-CAT6



- УЗИП для сети CAT6
- 24 порта
- 19" панель 1 U
- 100/1000/10Gigabit Ethernet сеть
- Разъёмы экранированные RJ45
- Двухнаправленное

| электрические характеристики | | |
|-------------------------------------|------------|----------------------------------|
| Сеть | | 10Gigabit Ethernet, Cat.6 кабель |
| Номинальное напряжение линии | U_n | 5 Vdc |
| Макс. рабочее напряжение DC | U_c | 8 Vdc |
| Макс. линейный ток | I_L | 1000 mA |
| Макс. пропускная способность | | 10 Gbps |
| Макс. частота | f | 250 MHz |
| Вносимые потери | | < 1 dB |
| Уровень защиты | U_p | 20 V |
| Уровень защиты L/N | $U_p L/N$ | 20 V |
| Уровень защиты L/PE | $U_p L/PE$ | 20 V |
| Макс. ёмкость | C | < 25 pF |
| Импульсный ток | i_{imp} | 500 A |
| Номинальный ток разряда Линия/Линия | $I_n L/L$ | 500 A |
| Номинальный ток разряда Линия/Земля | $I_n L/PE$ | 2000 A |



| механические характеристики | | |
|---------------------------------------|--|--|
| Технология | | Газовый разрядник+ограничительный диод |
| Конфигурация УЗИП | | 24 порта 8 проводов |
| Подсоединение к сети | | RJ45 экранированный разъём мама вход/ |
| Формат | | 19-дюймовая стойка |
| Монтаж | | 19" стойка |
| Материал корпуса | | Алюминий |
| Рабочая температура | | -40/+85°C |
| Уровень защиты | | IP20 |
| Действие защиты | | Короткое замыкание |
| Индикатор отключения | | прерывание передачи |
| Модуль замены | | 12 портов PCB |
| Дистанционная сигнализация отключения | | отсутствует |
| Размеры | | см. схему |

| | | |
|-------------------------|--|---|
| Standards | | |
| Соответствие стандартам | | IEC 61643-21 / EN 61643-21 / UL497 B / IEEE 802-3an |
| Part Number | | 581515 |