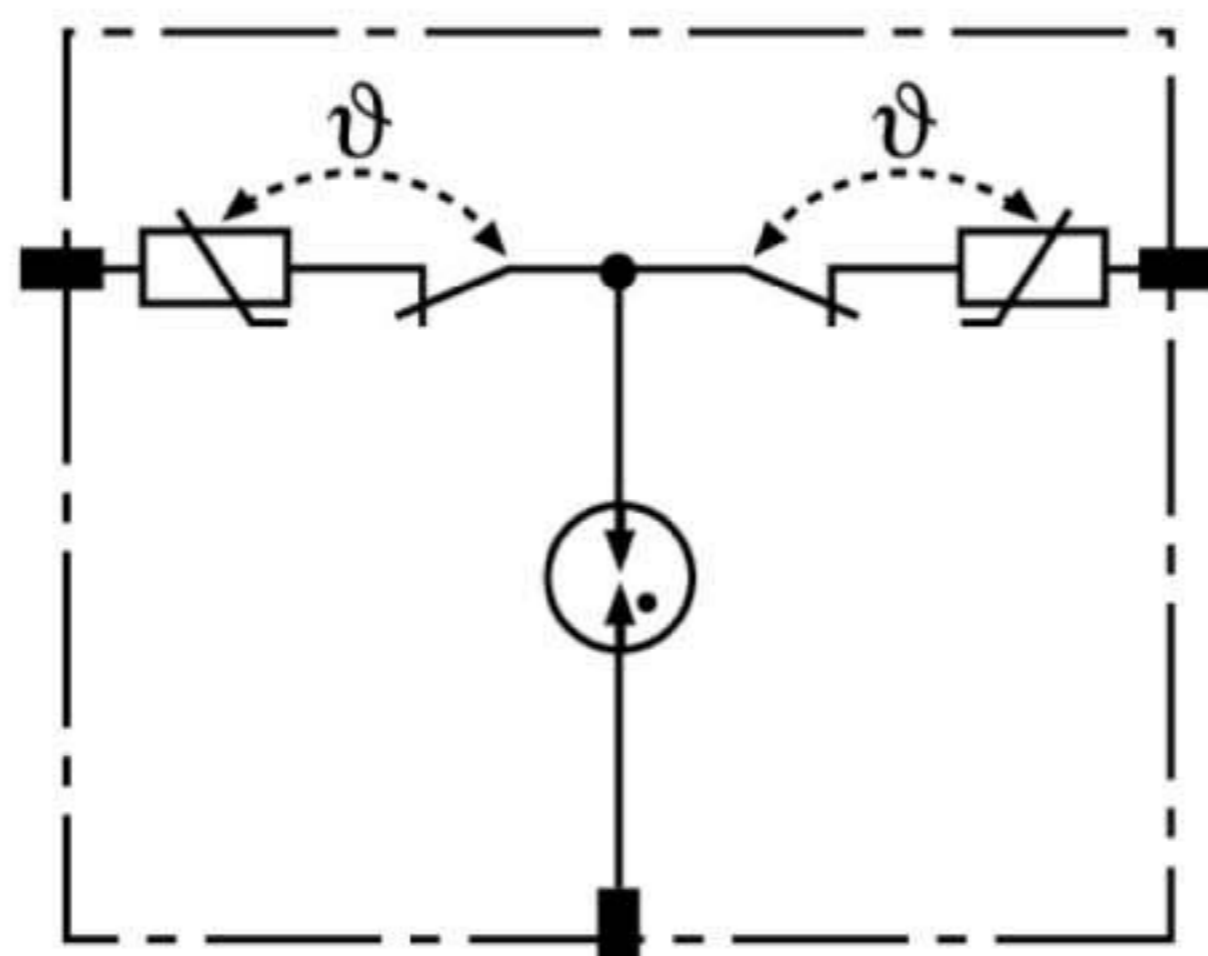


## DR MOD 255 (953 010)

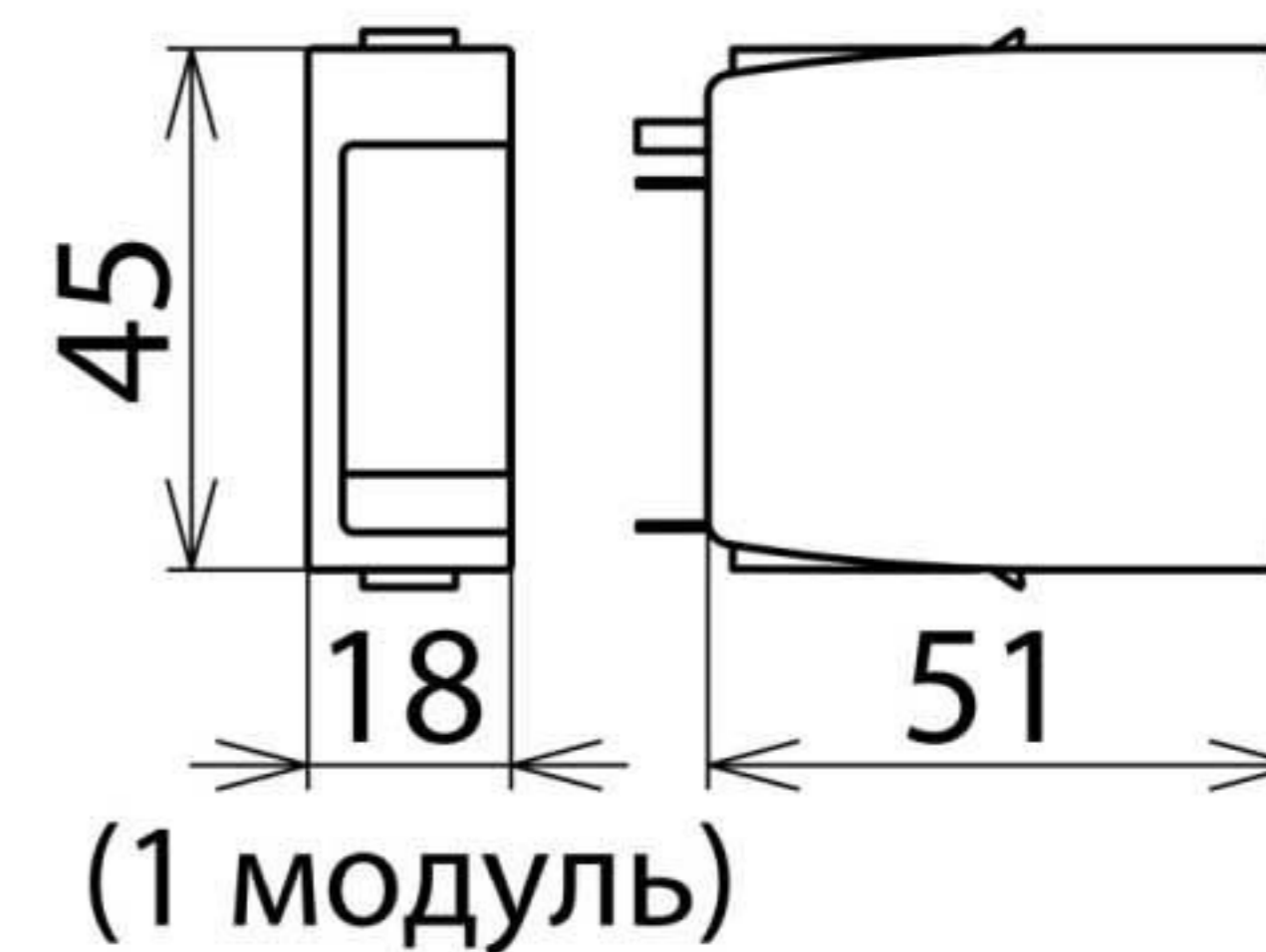
- Высокая пропускная способность благодаря комбинации мощного варистора на основе оксида цинка и искрового промежутка
- Сменный защитный модуль может быть заменен без снятия напряжения с клемм УЗИП и демонтажа базового элемента из распределительного устройства
- Простая замена сменных защитных модулей благодаря системе быстрой фиксации



Оригинал может отличаться от изображения



Принципиальная схема DR MOD 255



Размерный эскиз DR MOD 255

Сменный защитный модуль с встроенным Y-образным защитным соединением.

Тип	DR MOD 255
Арт. №	953 010
Номинальный разрядный ток (8/20 мкс) ( $I_n$ )	3 кА
Полный разрядный ток (8/20 мкс) [L+N-PE] ( $I_{total}$ )	5 кА
Максимальное длительное рабочее напряжение перемен. тока ( $U_c$ )	255 В
Максимальное длительное рабочее напряжение пост. тока ( $U_c$ )	255 В
Вес	28 g
Код ТН ВЭД	85363030
Код GTIN	4013364108295
Упак.	1 шт.

Производитель оставляет за собой право на изменение дизайна и технических параметров, размеров, веса и материалов в связи с постоянным совершенствованием продукции. Изображения не определяют точный внешний вид и могут отличаться от указанных изделий.