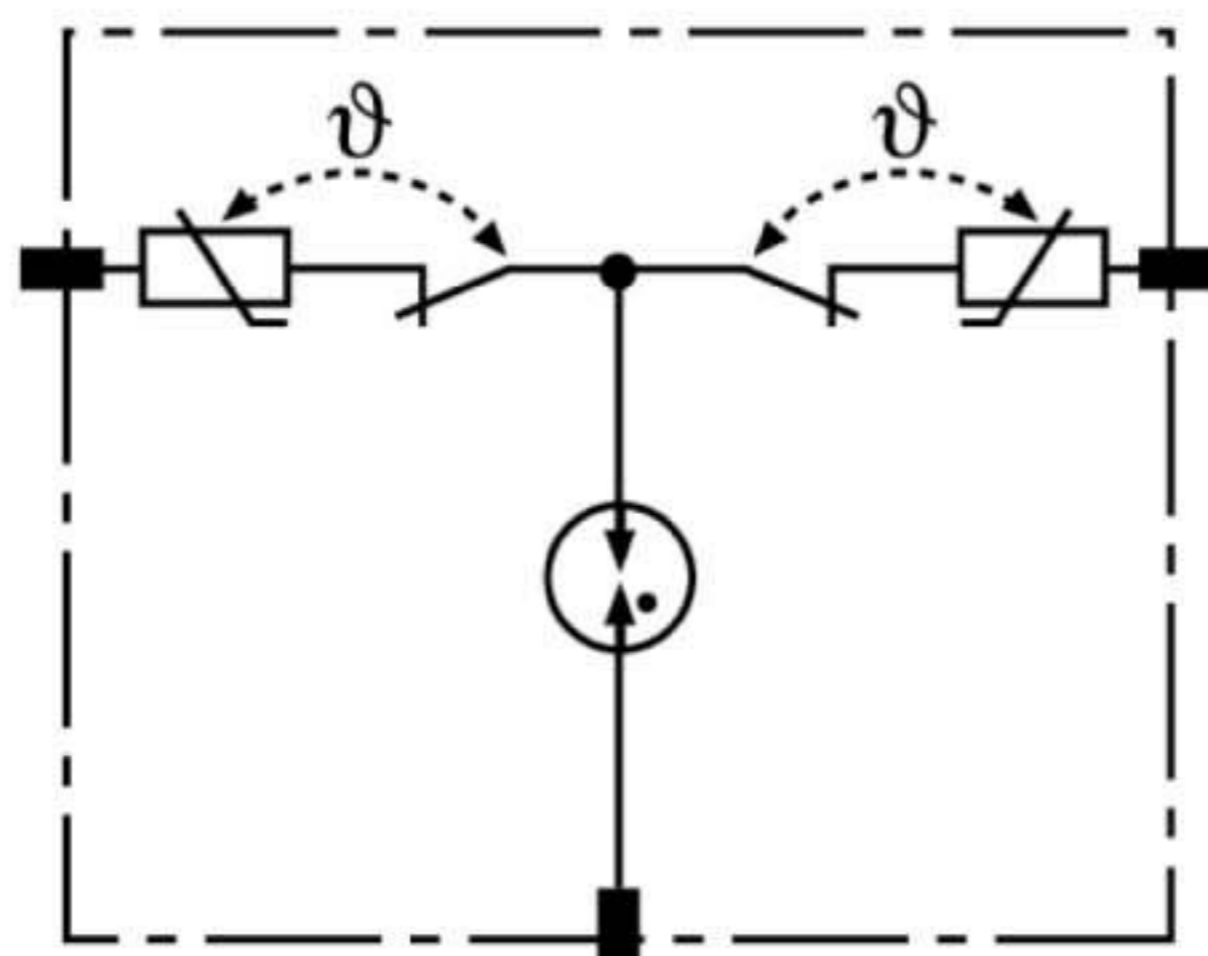


DR MOD 150 (953 014)

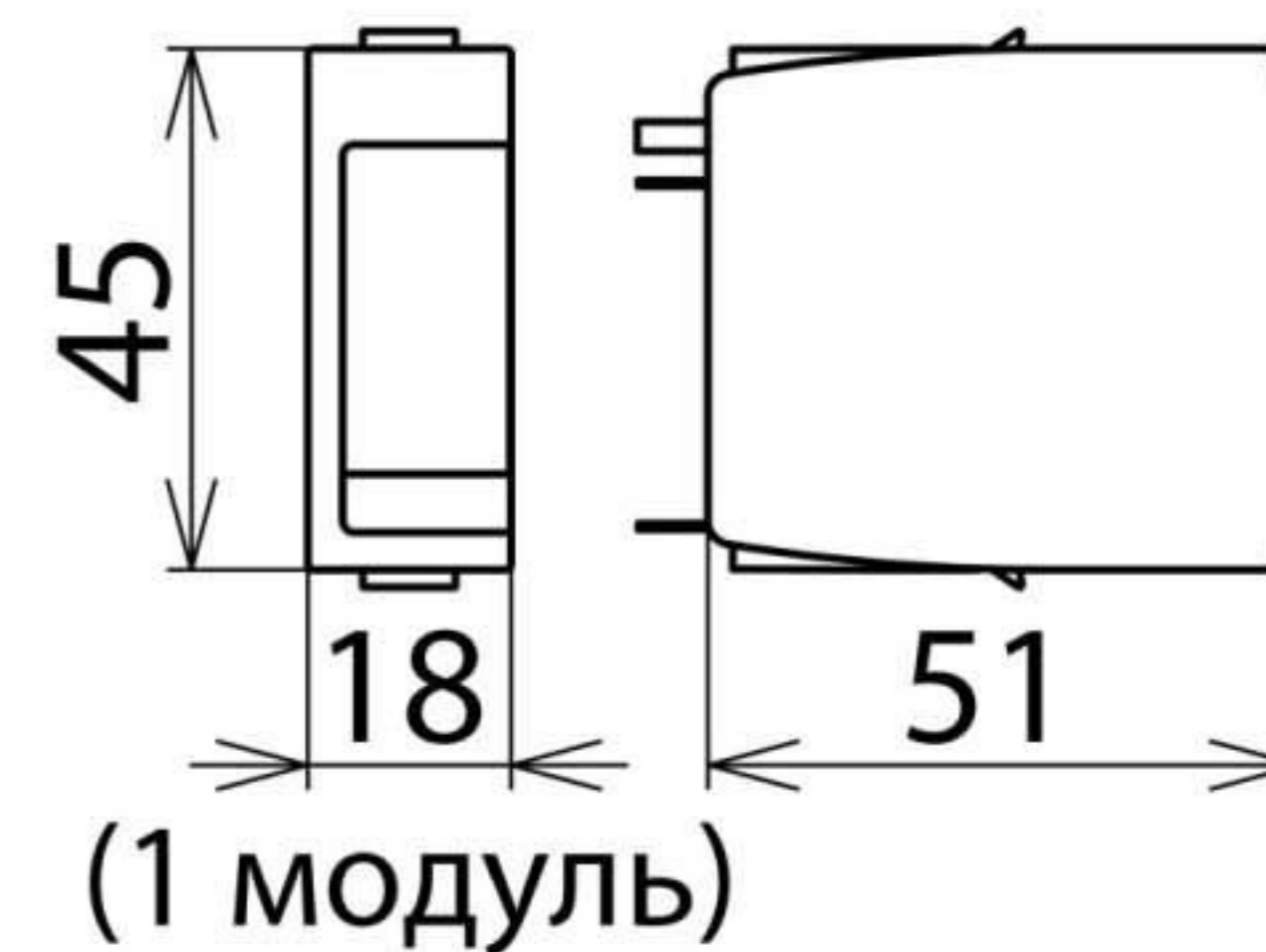
- Высокая пропускная способность благодаря комбинации мощного варистора на основе оксида цинка и искрового промежутка
- Сменный защитный модуль может быть заменен без снятия напряжения с клемм УЗИП и демонтажа базового элемента из распределительного устройства
- Простая замена сменных защитных модулей благодаря системе быстрой фиксации



Оригинал может отличаться от изображения



Принципиальная схема DR MOD 150



Размерный эскиз DR MOD 150

Сменный защитный модуль с встроенным Y-образным защитным соединением.

Тип	DR MOD 150
Арт. №	953 014
Номинальный разрядный ток (8/20 мкс) (I_n)	2 кА
Полный разрядный ток (8/20 мкс) [L+N-PE] (I_{total})	4 кА
Максимальное длительное рабочее напряжение перемен. тока (U_c)	150 В
Максимальное длительное рабочее напряжение пост. тока (U_c)	150 В
Вес	26 g
Код ТН ВЭД	85363030
Код GTIN	4013364109667
Упак.	1 шт.

Производитель оставляет за собой право на изменение дизайна и технических параметров, размеров, веса и материалов в связи с постоянным совершенствованием продукции. Изображения не определяют точный внешний вид и могут отличаться от указанных изделий.